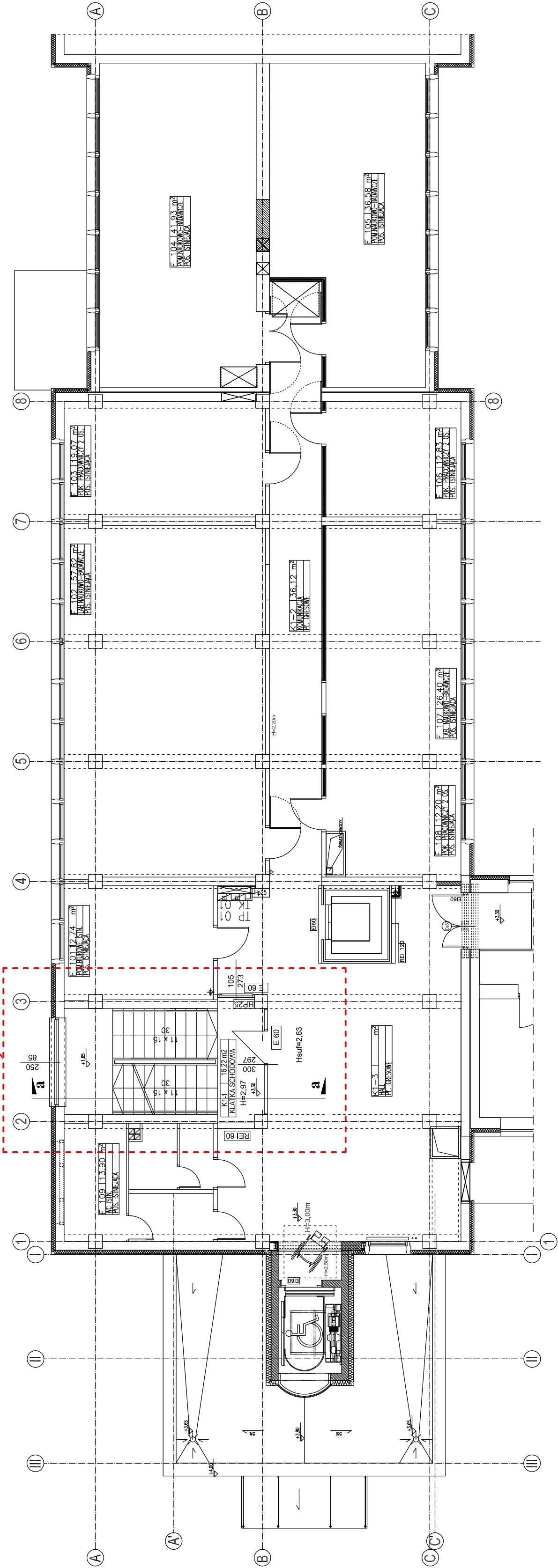



część budynku  
objęta opracowaniem



Nazwa rysunku:		RZUT I PIĘTRA - inwentaryzacja -		 CERBEX sp. z o.o. 38-400 ARSIZO ul. Lwowska 14 teli: 6-13 436-88-99	
Inwestor:		POLITECHNIKA RZESZOWSKA im. IGNACEGO ŁUKASIEWICZA Al. Powstańców Warszawy 12, 35-959 Rzeszów			
Adres obiektu budowlanego:		Budynek "P" Politechniki Rzeszowskiej 8 / 2, Rzeszów dz. nr ewid 1654 / 6 ul. M. Curie-Skłodowskiej			Typul projektu:
Projektant: mgr inż. arch. Bartosz Gorczyca specjalność: architektura		mgr inż. arch. RZ / A-16, 2011			
Nr rysunku: <b>A3</b>	Nr projektu:		CX / 10 / 19		Branża: ARCHITEKTONICZNA
	Skala:		1:100		
			Data opracowania: 03.2019		
„PRZEBUDOWA BUDYNKU "P" POLITECHNIKI RZESZOWSKIEJ W CELU DOKONANIA DO OBECNYCH PRZEPISÓW PPOŻ W ZAKRESIE ODDZIAŁANIA KLATKI SCHODOWEJ”					